

ZAHRADNĚ ARCHITEKTONICKÉ ŘEŠENÍ

RODINNÁ ZAHRADA

IDEOVÁ STUDIE

08/2024



**Zadavatel:**

Pan a paní Klímkovi,  
KPrůhonu 220, Ptice

**Lokalita a pozemek:**

Pozemek se nachází v nadmořské výšce okolo 400 m n.m., v obci Ptice, okres Praha západ.. Zahrada sousedí sjízdárnou a výběhy pro koně.

**Aktuální stav zahrady:**

Vzahradě se nachází zapuštěné ohniště (ztracené bednění), a jen pár nehodnotných dřevin. Travnatá plocha je zaplevelená. Pozemek je rovný, Pouze v okrajích na východní a jižní straně má lehký spád směrem ke komunikacím.

**Zadání pro tvorbu zahradně architektonického řešení:**

Dle zadání investorů navrhujeme zahradu ve volné linii sbujnou vegetací, velkým podílem dřevin především na severní a západní straně pro zakrytí výhledů. Nižší vegetaci na jižní straně tak, aby bylo vidět na koně. Do výsadby navrhujeme i dřeviny střední velikosti ve formě více kmenných větších keřů a menší druhy břízek himalajských strvalkovou podsadbou. K diskusi jsme navrhli více variant rozložení trvalkových výsadeb. Viz . zahradně arch. řešení...

Na západní straně dle zadání navrhujeme zahradní dům moderního charakteru s obývací zónou a malou venkovní kuchyní, toaletou a sprchou a vytápěním. Domek je prosklený a umožní tak krásný pohled do zahrady. Terasu navrhujeme zakrýt pevnou střechou, nebo bioklimatickou pergolou.

Na jihovýchodní straně je navržena užitková zahrada se skleníkem, kompostéry, jedlými plody a vyvýšenými záhonky. Za garáží je pak prostor pro domek na uschování nářadí a zahradní techniky.

Bazén je navržen dle přání investorů o rozměrech 4 x 9 m se zakrytím posuvným molem, nebo lamelami, dle možností investora.

**Předzahrada:** tuto část navrhujeme otevřenou k domu, oddělenou gabionovou zdí s integrovanými vrátky na severní straně u hlavní zahrady. Dále pak větší branka u garáže, pro příjemný vstup do užitkové části zahrady... V předzahradě je možnost vybudovat vegetační pás pro reprezentativní oddělení parkoviště od chodníku. Umístění lavičky. Soliterní strom svalouny jako dominantu před domem.

Popelnice: Popelnice jsme umístili na severovýchodní straně pro praktický přístup popelářů. Do tzv. smartboxu. Viz inspirativní fotografie mobiliář.

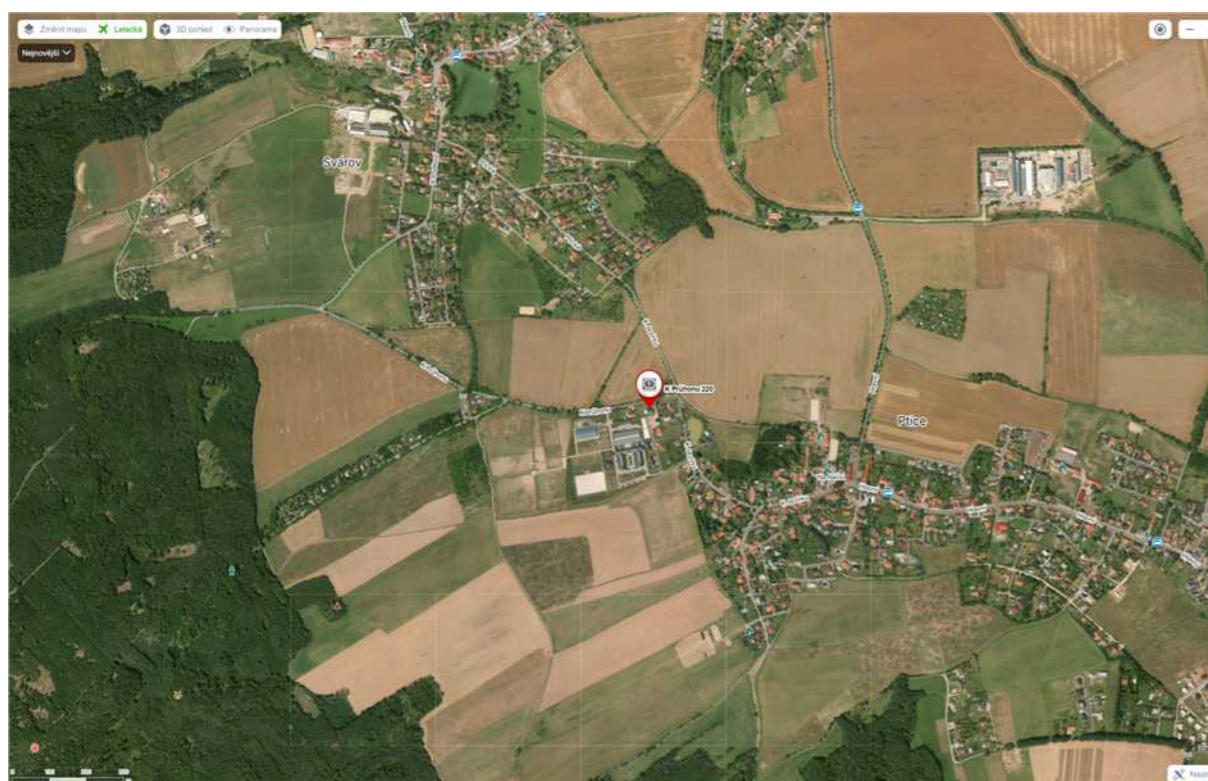
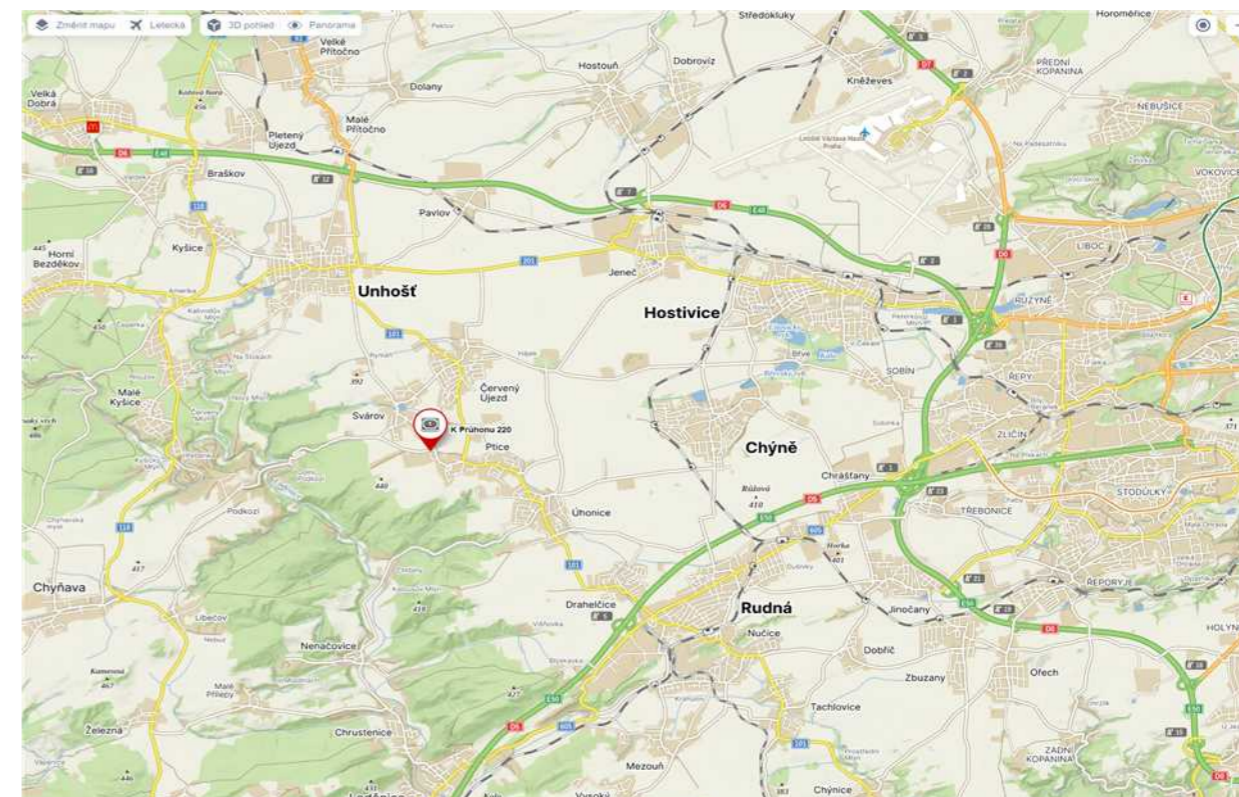
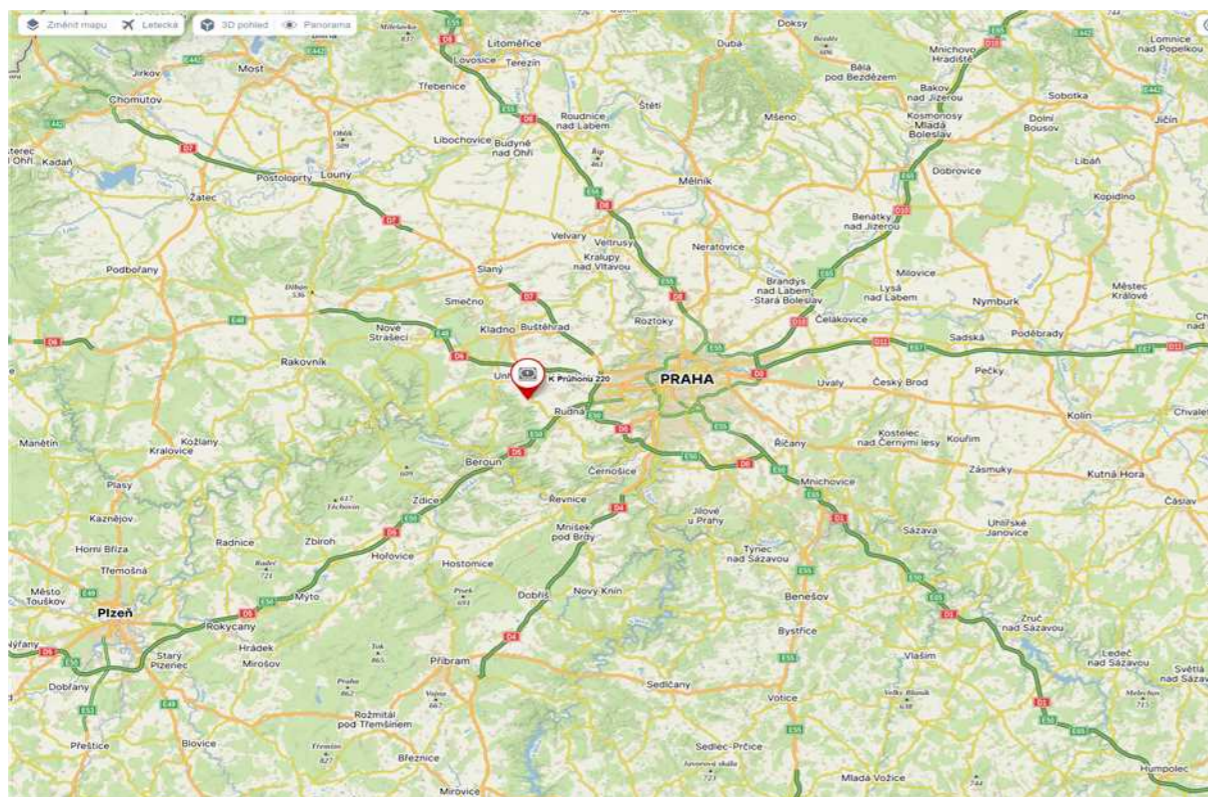
**Materiálová skladba:**

Kámen: pískovec, kvarcit nebo žula (šedé odstíny) viz vizualizace a inspirativní fotografie.

Ocel v černé barvě.

Dřevo - gerapa

# LOKALIZACE



## Informace o pozemku

Parcelní číslo:	<a href="#">st. 588</a>
Obec:	<a href="#">Ptice [532789]</a>
Katastrální území:	<a href="#">Ptice [736635]</a>
Číslo LV:	<a href="#">1137</a>
Výměra [m <sup>2</sup> ]:	183
Typ parcely:	Parcela katastru nemovitostí
Mapový list:	<a href="#">KMD</a>
Určení výměry:	Ze soudnic v S-JTSK
Druh pozemku:	zastavěná plocha a nádvoří



## Součástí je stavba

Budova s číslem popisným:	<a href="#">Ptice [136638]</a> ; č. p. 220; rodinný dům
Stavba stojí na pozemku:	<a href="#">p. č. st. 588</a>
Stavební objekt:	<a href="#">č. p. 220</a>
Ulice:	<a href="#">K Průhonu</a>
Adresní místa:	<a href="#">K Průhonu č. p. 220</a>

## Sousední parcely

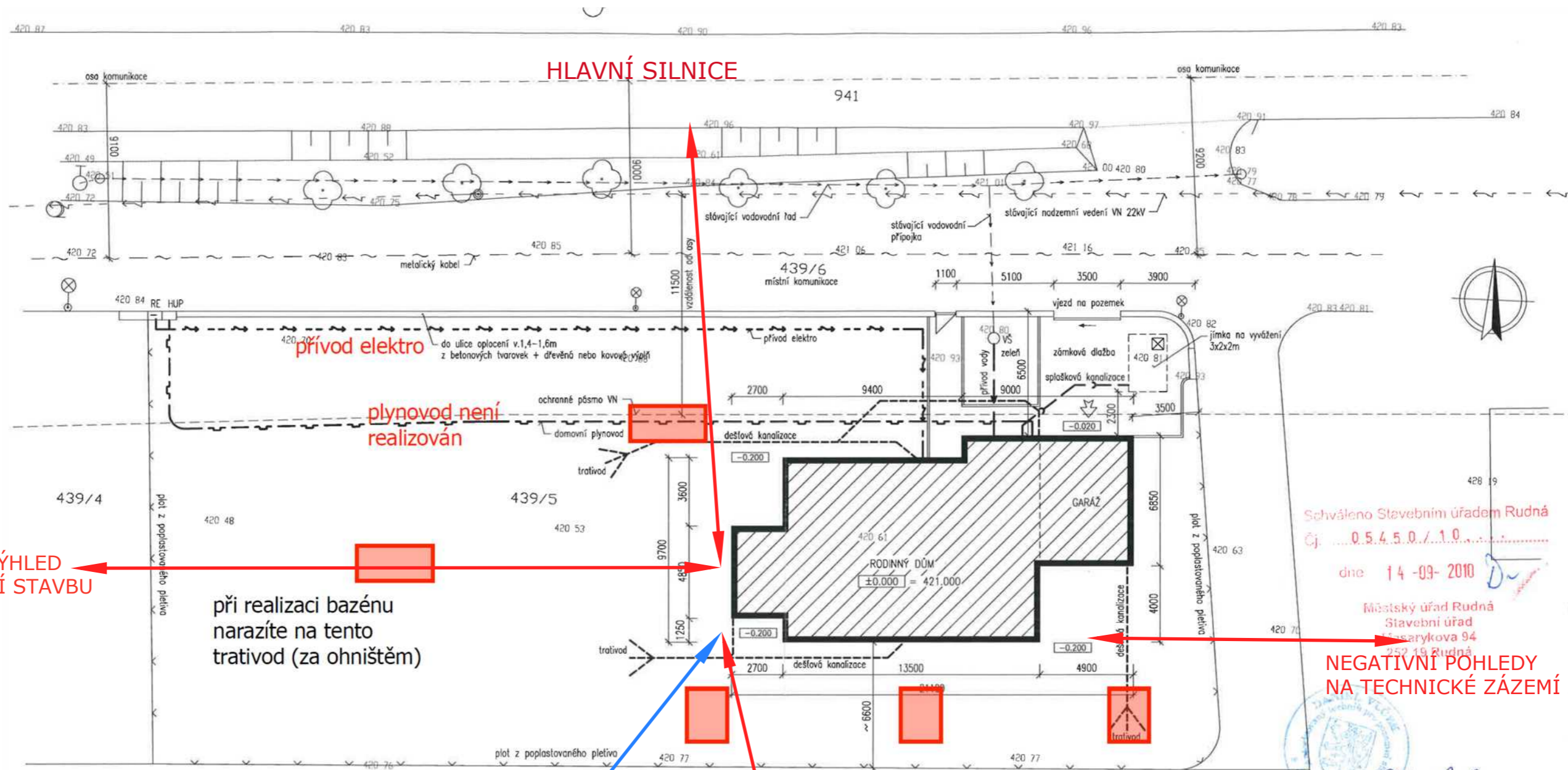
## Vlastníci, jiní oprávnění

Vlastnické právo	Podíl
SJM Klímek Martin a Klímková Šárka, K Průhonu 220, 25218 Ptice	

# FOTODOKUMENTACE



# PROSTOROVÁ ANALÝZA - SÍŤ



NEGATIVNÍ VÝHLED  
NA SOUSEDNÍ STAVBU

při realizaci bazénu  
narazíte na tento  
trativod (za ohništěm)

NEGATIVNÍ POHLEDY  
NA TECHNICKÉ ZÁZEMÍ ZAHRADY

toto jsou travivody na pozemku

POZITIVNÍ VÝHLEDY DO OHRADY S KONMI

NEGATIVNÍ POHLEDY Z ULICE

Schváleno Stavebním úřadem Rudná  
čj. ....0.5.4.5.0./...1.0.  
dne 14-09-2010  
Městský úřad Rudná  
Stavební úřad  
Masarykova 94  
252 19 Rudná



±0.000 = 421.000 m n.m.

Thegardens.cz  
návrhy a realizace zahrad

DATUM:	08/2024
1 VYPRACOVAL:	Lenka Grolmusová Dis. Tel.: +420 774 587 787, info@thegardens.cz
2 ZADAVATEL:	Pan a paní Klímkovi MĚŘÍTKO: 1:200
3 STAVBA:	Založení zahrady u rodinného domu STUPEŇ: DSŘ
4 OBJEKT:	K Průhonu 220, Ptice FORMÁT: 2 x A4
5 PŘÍLOHA:	Prostorová analýza PŘÍLOHA: 1

### POZNÁMKY:

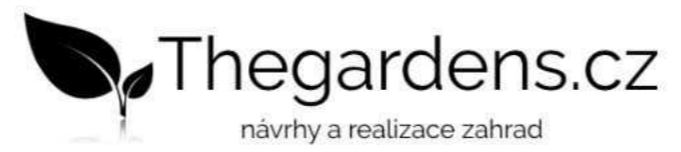
- VÝŠKOVÉ OSAZENÍ DOMU V TERÉNU BUDE UPŘESNĚNO  
A POTVRZENO INVESTOREM NEBO PROJEKTANTEM PŘI VYTÝČENÍ NA STAVBĚ

ZASTAVĚNÁ PLOCHA OBJEKTU	182 m <sup>2</sup>
Z TOHO RD	149 m <sup>2</sup>
Z TOHO GARÁŽ	33 m <sup>2</sup>

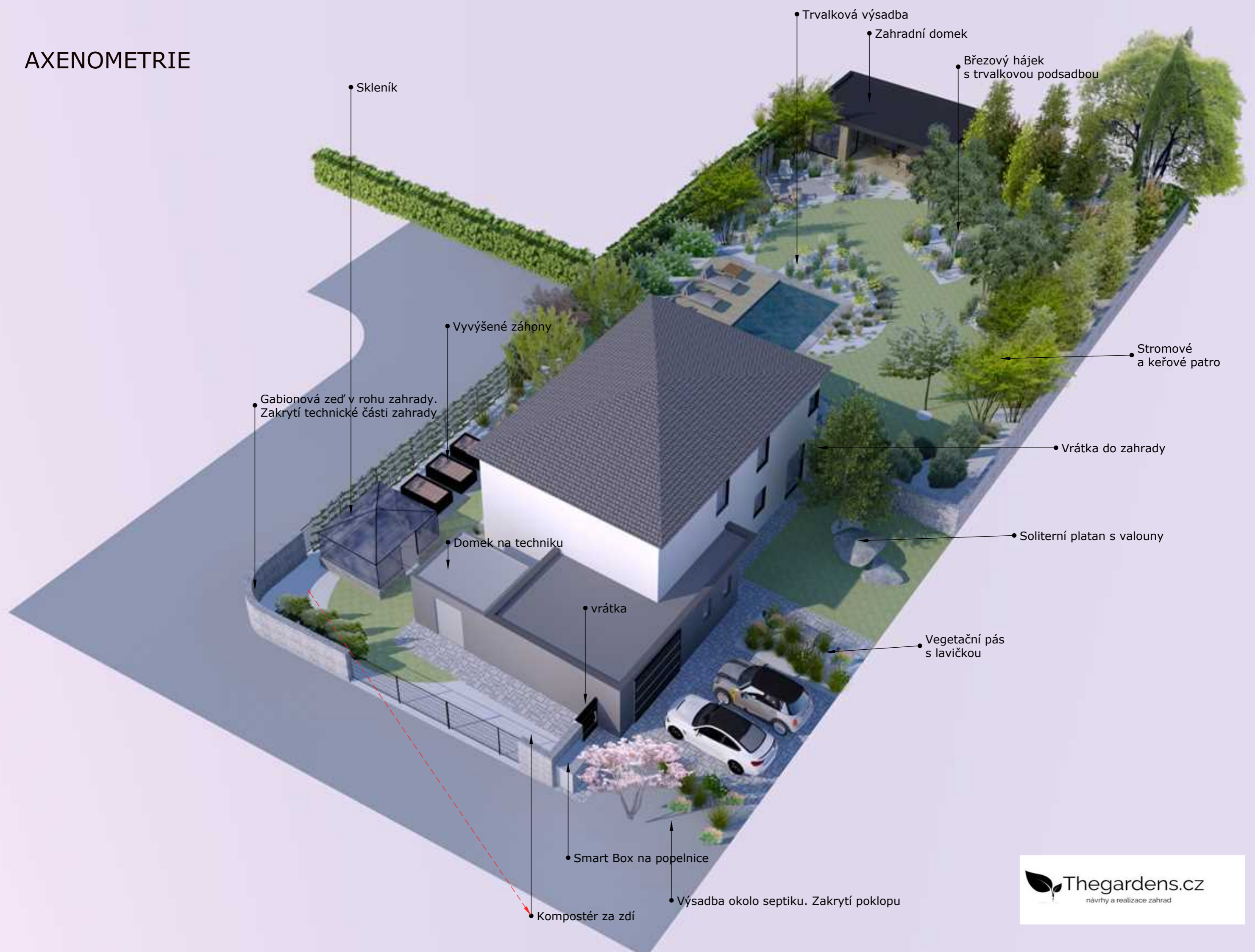
	Stan. Strnada 168, 27204 Kladno 4	Stupeň	projekt stavby
	tel.: 603 272 488	Datum	únor 2010
	email: projekce@danielvlcek.cz www.danielvlcek.cz	Formát	2xA4
Investor	Pavla Růžková a David Růžek Zrzavého 1085, Praha 6, 163 00	Měřítko	1:200
Místo stavby	Ptice, č.kat. 439/5		
Stavba	<b>RODINNÝ DŮM</b>		
Vypracoval	DANIEL VLČEK	Název výkresu	SITUACE
			<b>1</b>

Veškeré rozměry se musí přeměřit na místě stavby. Výkres slouží jako podklad pro realizační činnost ve smyslu finální podoby. Dílo je autorským dílem společnosti Lenka Grolmusová, Thegardens.cz. Veškeré změny musí být konzultovány. Dílo nesmí být bez souhlasu poskytnuté třetím osobám.

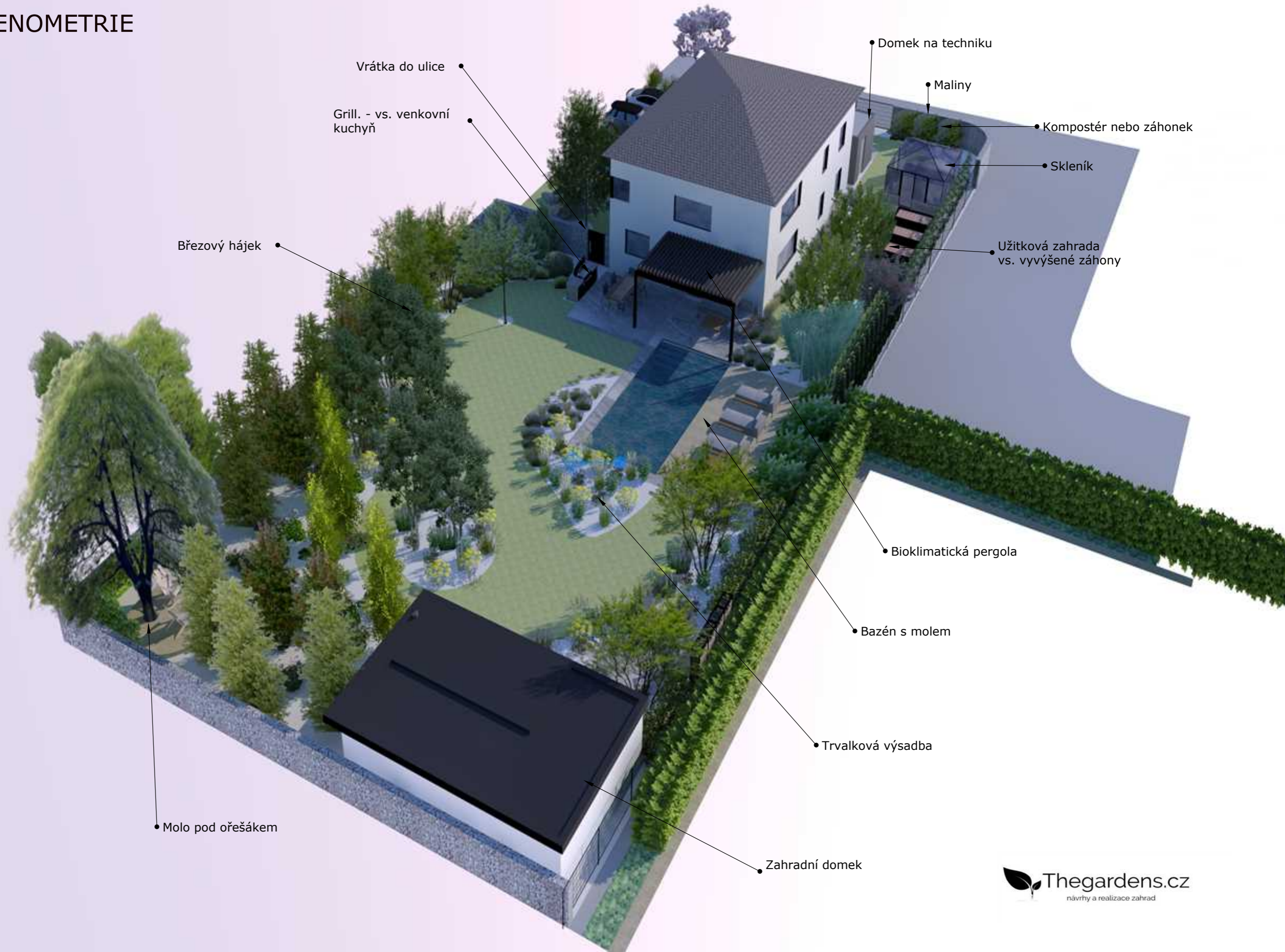
# IDEOVÉ STUDIE



# AXENOMETRIE



# AXENOMETRIE



Vrátka do ulice

Grill. - vs. venkovní  
kuchyň

Březový hájek

Molo pod ořešákem

Domek na techniku

Maliny

Kompostér nebo záhonek

Skleník

Užitková zahrada  
vs. vyvýšené záhony

Bioklimatická pergola

Bazén s molem

Trvalková výsadba

Zahradní domek

# INSPIRATIVNÍ FOTOGRAFIE



Zahradní domek



Přenosné ohniště



Hortenzie latnaté



Živý plot - tisy



Živý plot z okrasných jabloní



Skleník



Konstrukce na maliny



Ořešák



Ambroň západní



Břízy v trvalkové výsadbě



Jedle



Muchovníky

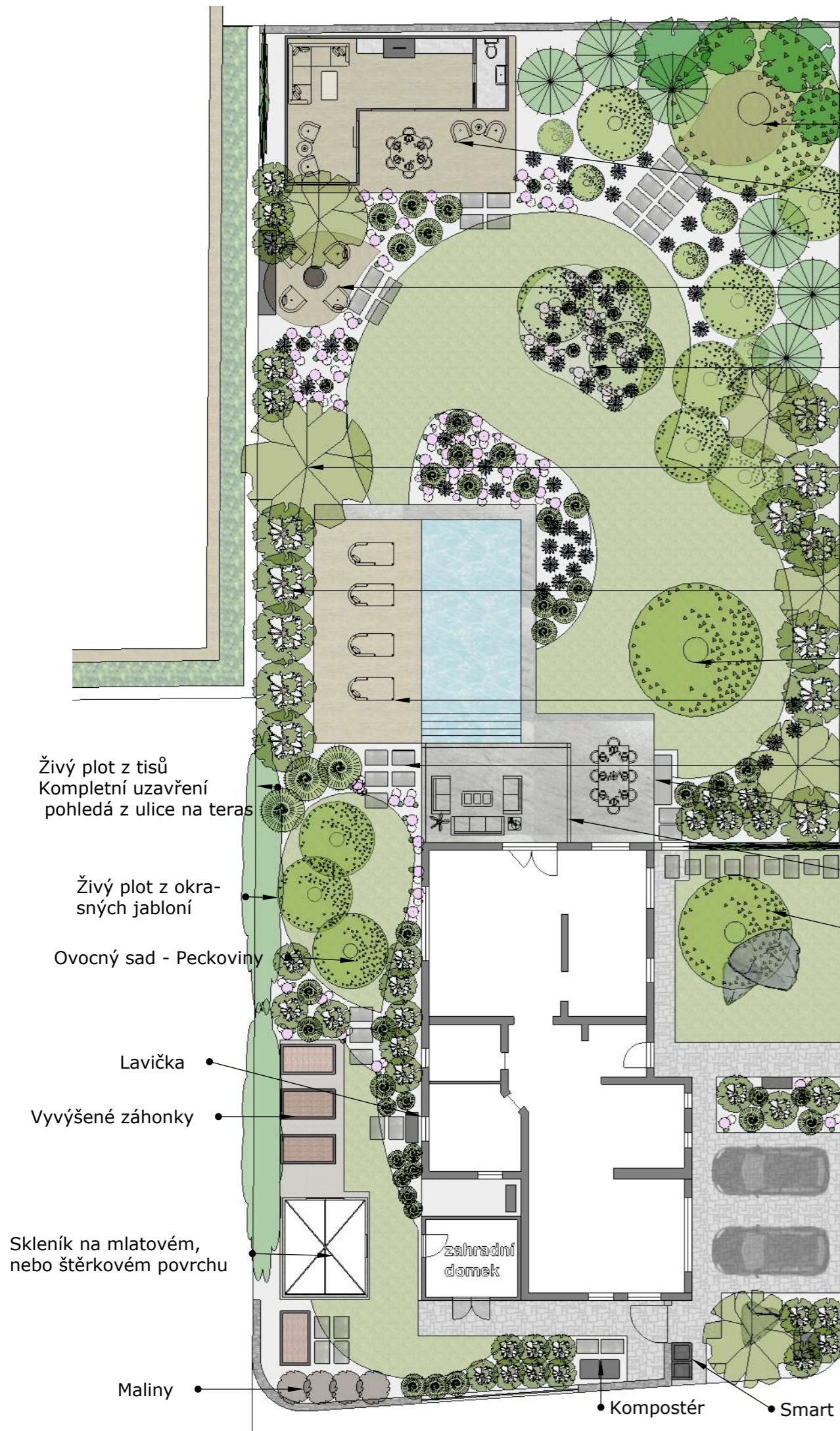


Magnolia



Platanus

# ZAHRADNĚ ARCHITEKTONICKÉ ŘEŠENÍ 1. 1:200\_A3



- Molo pod soliterním ořechem jako relaxační část v květeně a soukromí.
- Zahradní domek s kuchyňkou a grilem cca 30m<sup>2</sup>. Venku umístěný plynový krb. Terasa cca 20 m<sup>2</sup>.
- Ohniště na štěrkovém podloží.
- Březový hájek v trvalkovém záhonu. Vysokokmeny zajistí úžasné průhledy směrem od bazénu i z mola pod ořechem.
- Vícekmené solitéry muchovníky s podsadbou z trvalek
- Živý plot z hortenzií latnatých.
- Soliterní třešeň
- Zastřešení bazénu. Pojezdová terasa. Povrch Gerapa.
- Šlapáky v květeně - přechod do užitkové části zahrady.
- Venkovní kuchyň - grill.
- Ukončení zahrady gabionovou zdí, integrovaná branka na možný vstup do zahrady.
- Bioklimatická pergola.
- Soliterní strom - Platanus x hispanica 'Pyramidalis' Spolu s umístění velkých valounů.

Živý plot z tisů  
Kompletní uzavření  
pohledá z ulice na teras

Živý plot z okra-  
sných jablek

Ovocný sad - Peckoviny

Lavička

Vyvýšené záhonky

Skleník na mlatovém,  
nebo štěrkovém povrchu

Maliny

Travnatá  
plocha

Dřevěné  
povrchy

Kamenné  
povrchy

osazené  
plochy

Vodní  
plochy

Zelená střecha

Kompostér

Smart Box na popelnice

 **Thegardens.cz**  
návrhy a realizace zahrad

DATUM:	08/2022
1 VYPRACOVAL:	Lenka Grolmusová Dis. Tel.: +420 774 587 787, info@thegardens.cz
2 ZADAVETEL:	Pan a paní Arichtev MĚŘÍTKO: 1:200
3 STAVBA:	Založení zahrady u rodinného domu STUPEŇ: DSŘ
4 OBJEKT:	Čtyřkolská104/2, Praha 104 00 FORMÁT: 2 x A4
5 PŘÍLOHA:	Zahradně arch. řešení PŘÍLOHA: 1

*Veškeré rozměry se musí přeměřit na místě stavby. Výkres slouží jako podklad pro realizační činnost ve smyslu finální podoby. Dílo je autorským dílem společnosti Lenka Grolmusová, Thegardens.cz. Veškeré změny musí být konzultovány. Dílo nesmí být bez souhlasu poskytnuté třetím osobám.*

# VIZUALIZACE





• Vstup na terasu přes květeny

• Venkovní krb nebo prostor pro grill

• Trvalková výsadba v březovém hájku

• V rohu pod ořešákem prostor pro molo, nebo šterkovou plochu a posezení.

• Trvalková výsadba v březovém hájku



• Dřevník - ocelová konstrukce

• Přenosné ohniště na štěrkové nebo mlatovém povrchu

• Vícekmené soliterní keře

• Zahradní domek s kuchyní, toaletou a sprchou.  
• Zatřešení terasa pevnou střechou nebo bioklimatickou pergolou

• Venkovní krb nebo gril.





Gabionová zeď  
s vrátky jako přímý  
vstup ze zahrady.

• Grill.

• Bioklimatická pergola.

• Užitková část zahrady částečně zakrytá vešgetací.

• Posuvné zakrytí bazénu jako molo pro lehátka.



• Soliterní strom

• Vrátka pro možnost vstupu do zahrady z ulice

• Bioklimatická pergola





Molo nebo štěrková plocha pod ořešákem.



• Květena, částečně zakrývající pohledy na užitkovou část zahrady.

• Skleník

• Živý plot s jabloní na konstrukci

• Konstrukce pro maliny.

• Vyvýšené záhony



• Soliterní magnolie s podsadbou

• Smartbox na popelnice

• Vrátka

• Osvětlení

• Vegetační pás oddělující parkoviště od chodníčku do domu

• Lavička

• Valouny

• Soliterní strom s obřími valouny  
Nasvícení stromu dodá předzahradě eleganci.

• Gabionová zeď Vrátka

## INSPIRATIVNÍ FOTOGRAFIE

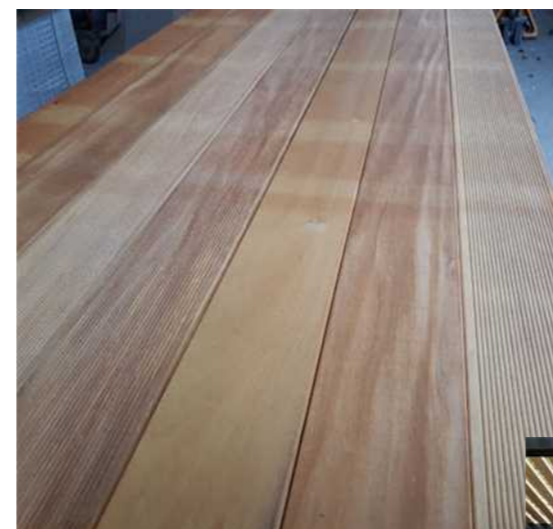


# MATERIÁLOVÁ SKLADBA - INSPIRATIVNÍ FOTOGRAFIE

Lavička do předzahrady - beton, kámen



Přírodní dlažba - pískovec - šedý 90 x 60 , 60 x 60



Dřevěné povrchy - gerapa



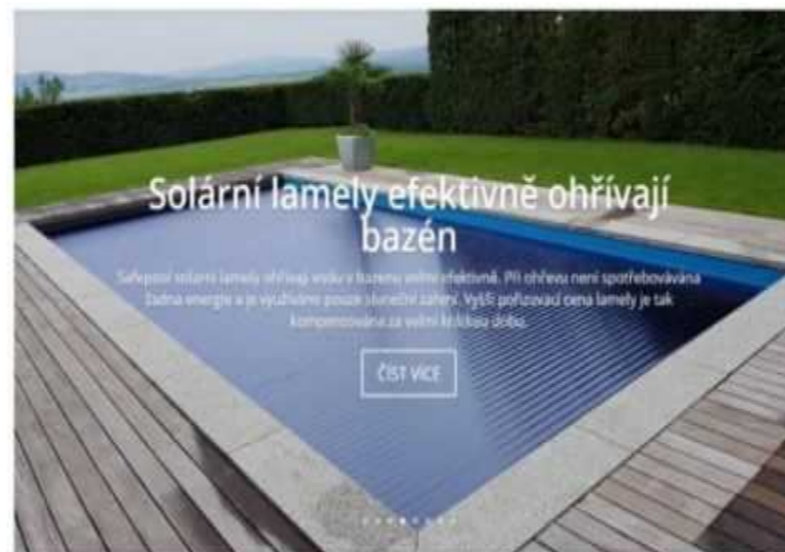
Zahradní domek - ocel - dřevo.



# INSPIRACE ZASTŘEŠENÍ BAZÉNŮ



Zastřešení pojezdovým molem

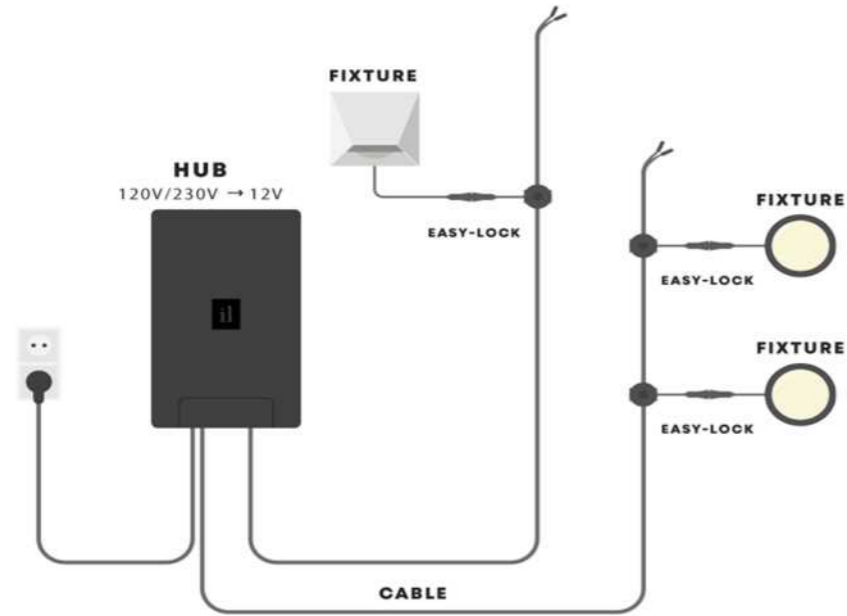


Zastřešení lamelami - umístění kaslíku na lamely na dně bazénu

# MOBILIÁŘ



# OSVĚTLENÍ

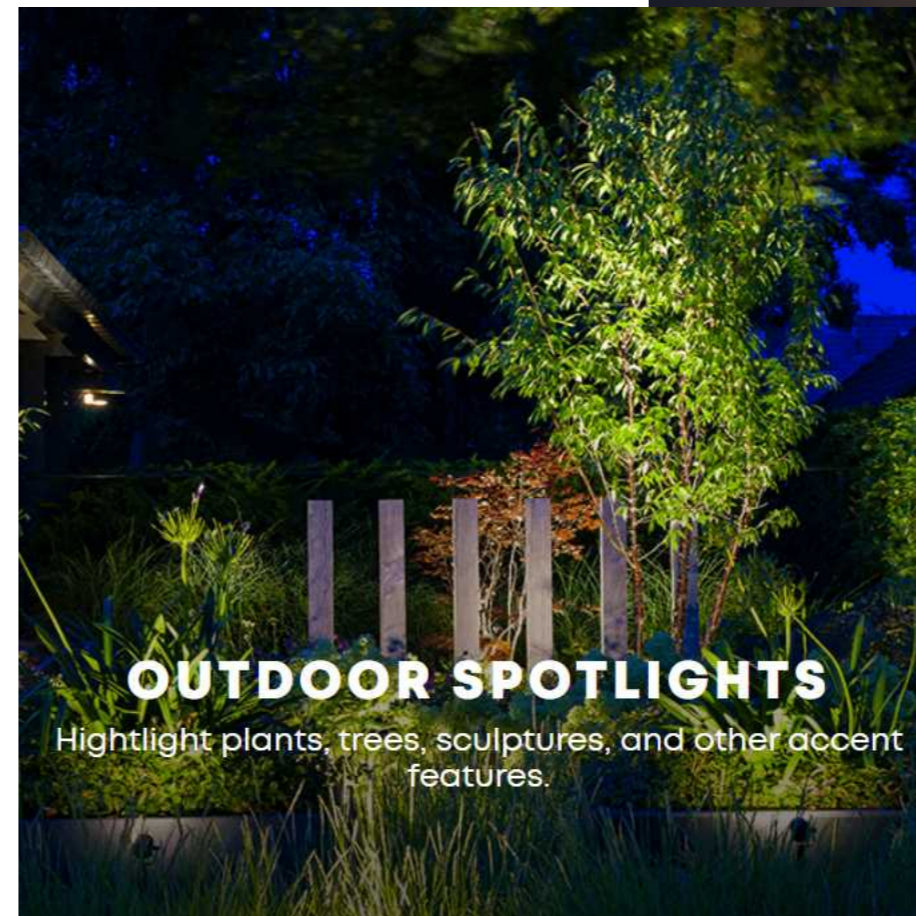
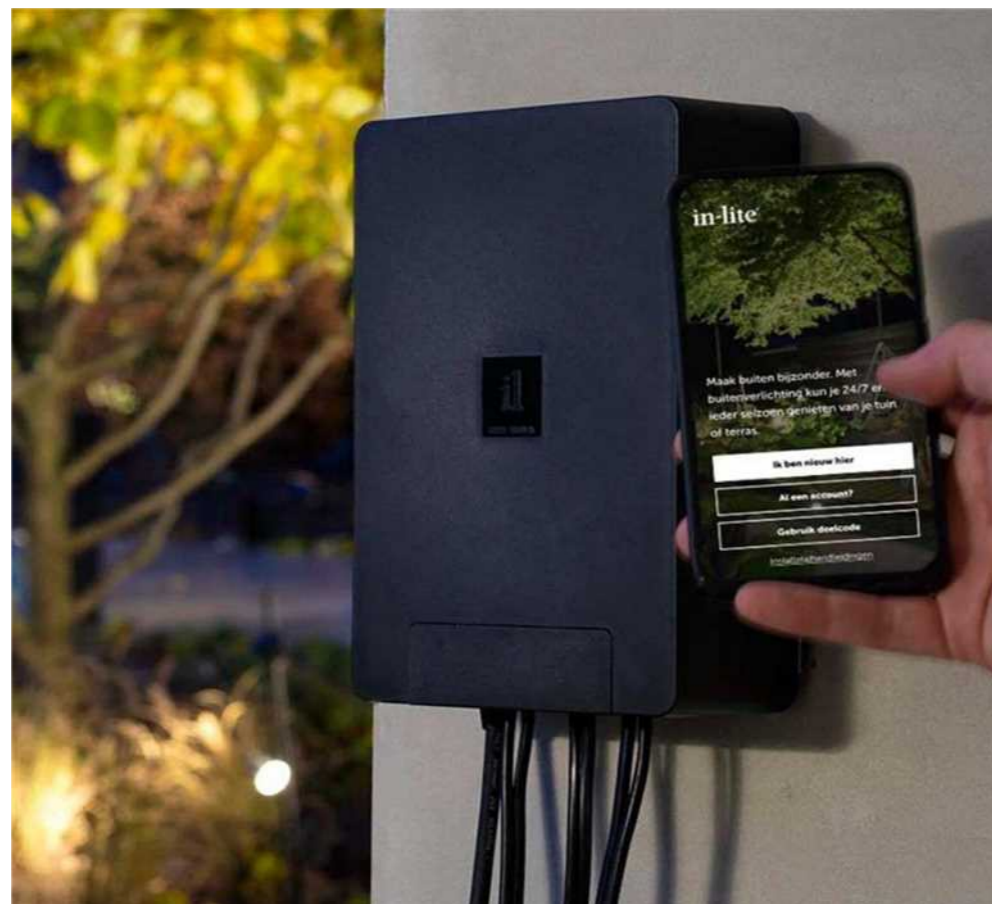


# in-lite®



## PATH LIGHTS

Illuminate paths and walkways with unique and modern lighting options.



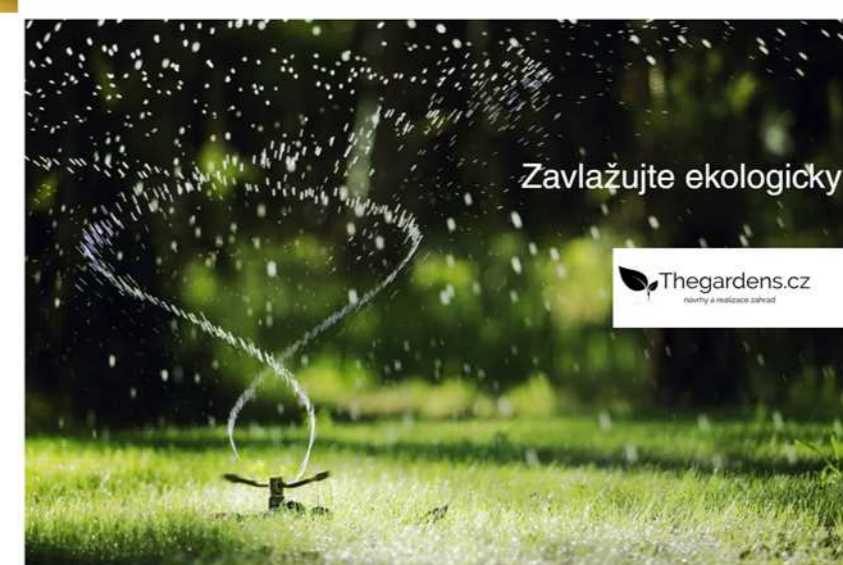
## OUTDOOR SPOTLIGHTS

Highlight plants, trees, sculptures, and other accent features.

# ZÁVLAHOVÝ SYSTÉM BUDE NAVRŽEN PO UPŘESNĚNÍ FINÁLNÍ PODOBY ZAHRADY



## Zavlažujte ekologicky



AUTOMATICKÁ ZÁVLAHA JE  
EKOLOGICKÝM ŘEŠENÍM NAKLÁDÁNÍ S VODOU



**RAIN BIRD**