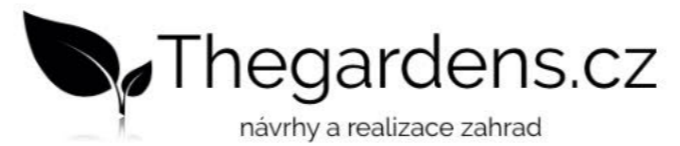


STUDIE STŘEŠNÍ TERASY

JESENIOVA 34, PRAHA



Zadavatel:

Pan a paní Zaoralovi,
Jeseniova 34, 130 00 Praha

Lokalita a pozemek:

Terasa se nachází v bytovém domě na Praze 3 a je situována na třech úrovních.

Aktuální stav terasy:

Terasa je v zanedbaném stavu se starou betonovou dlažbou umístěnou na terčích. Obvodové zdi terasy jsou v pořádku. Podlaha je ke kompletní rekonstrukci. Na mezipodlažní a horní terase se nachází technická zázemí ohraničená ocelovou konstrukcí v šedé barvě k odvětrávání jednotlivých bytových jednotek.

Zadání pro tvorbu zahradně architektonického řešení:

Pro vypracování návrhu nebyl stanoven rozpočet ani poskytnuta dokumentace o staticce. Návrh je tvořen na základě podmětů (inspirativní foto, osobní jednání, seznam přání a představ o terasách). Cílem návrhu je vytvořit ideální řešení. Pro realizaci bude třeba statický výpočet pro rozložení váhy jednotlivých prvků.

Terasa 1. u obývacího pokoje- Jihovýchod i jiho-západ.

Zakomponování sezení, zakrytí nežádoucích pohledů na terasu, zakomponování grilu, bylinkových květináčů a okrasné vegetace. Návrh materiálové skladby. Dodatečná přílní vodního prvku, možnost válendy a vyvýšeného baru v blízkosti grilu.

Terasa 2. Mezipodlažní terasa s výhledem na centrum Prahy.

Relaxační místo s nižším sezením lehátky, možnost meditace, relaxace...

zakomponování sauny, případně vodního prvku

zakomponování vegetace, zakrytí nežádoucích pohledů , především na technické zázemí,

důraz na výhledy centra Prahy.

Terasa 3. Nejvýše situovaná terasa s výhledy do všech světových stran.

Zachování stávající podlahy, minimalistické osazení terasy, jednoduché zakrytí nežádoucích pohledů na technickou část,

důraz na výhledy centra Prahy.

Materiálová skladba:

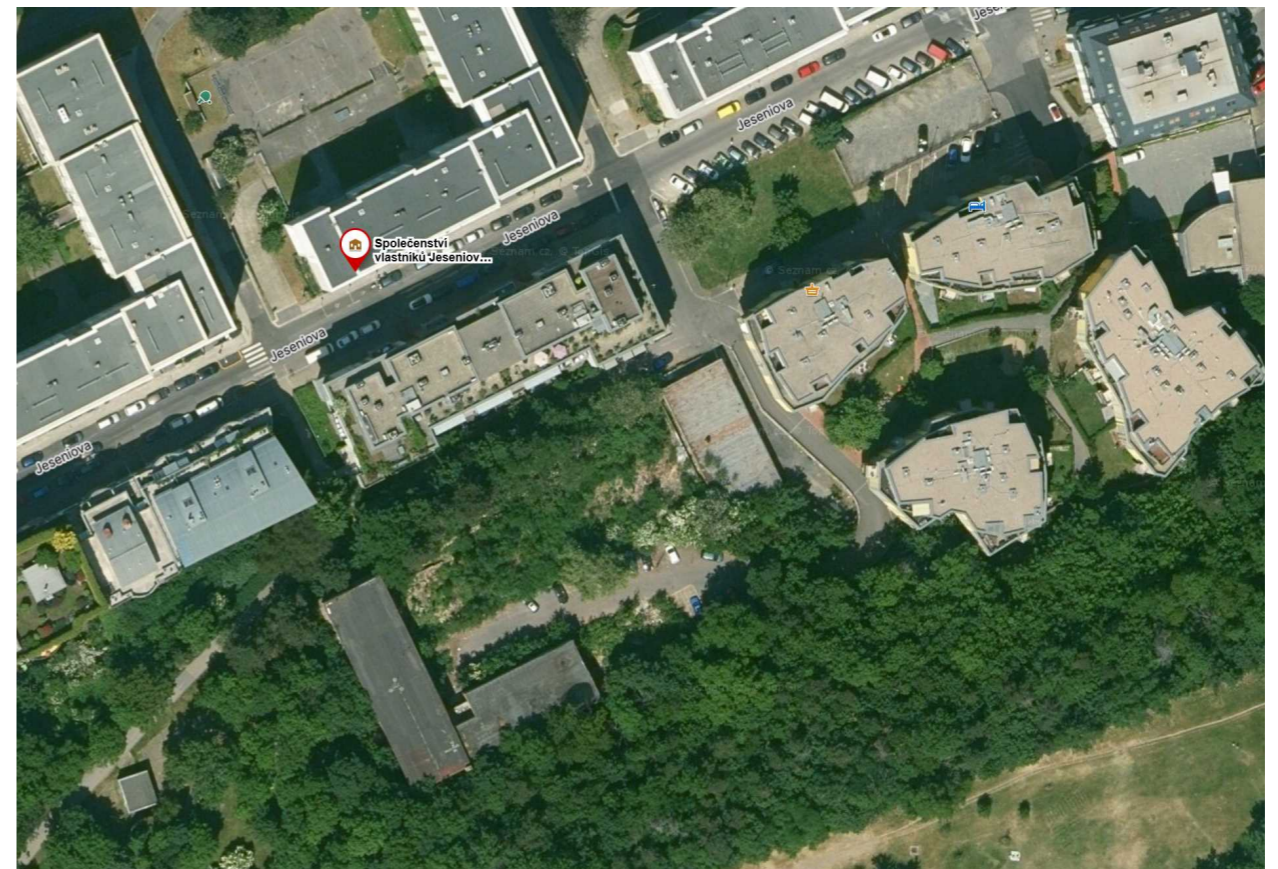
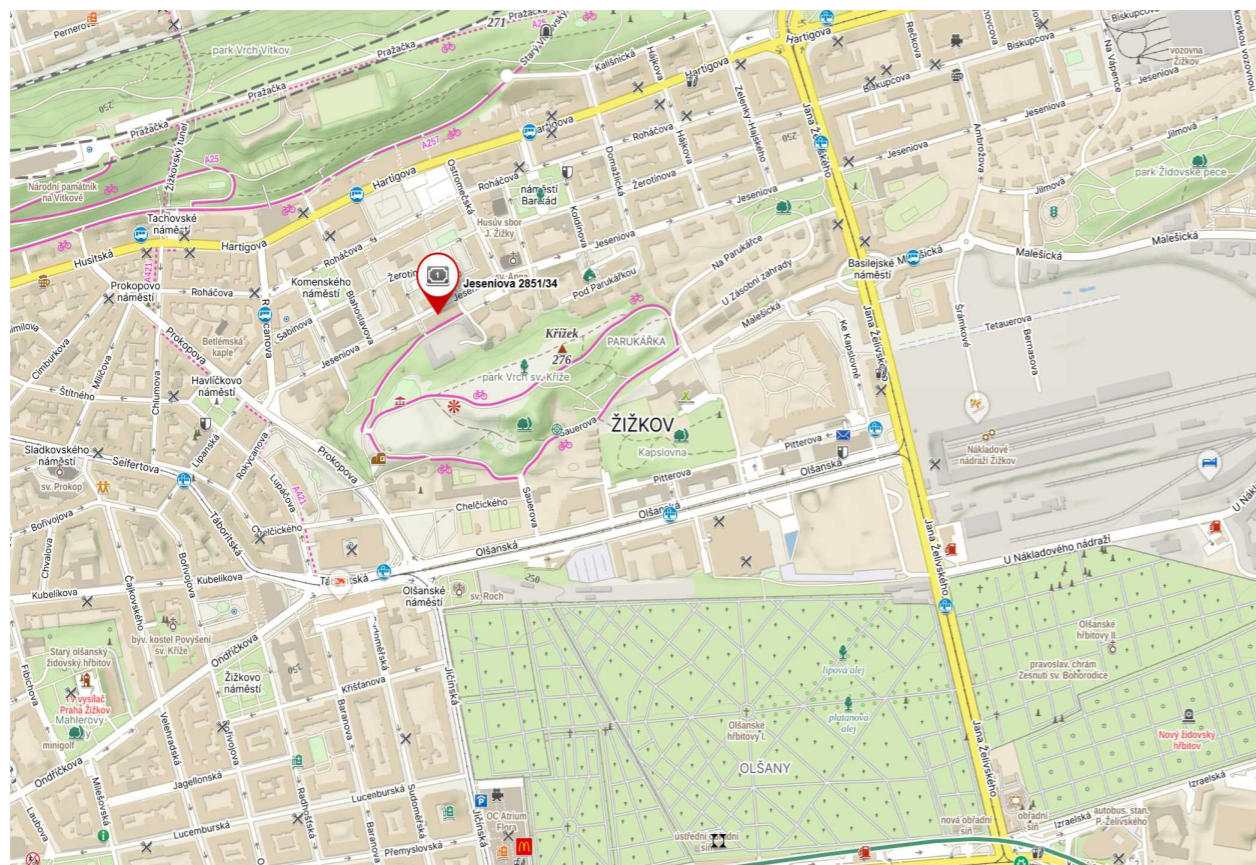
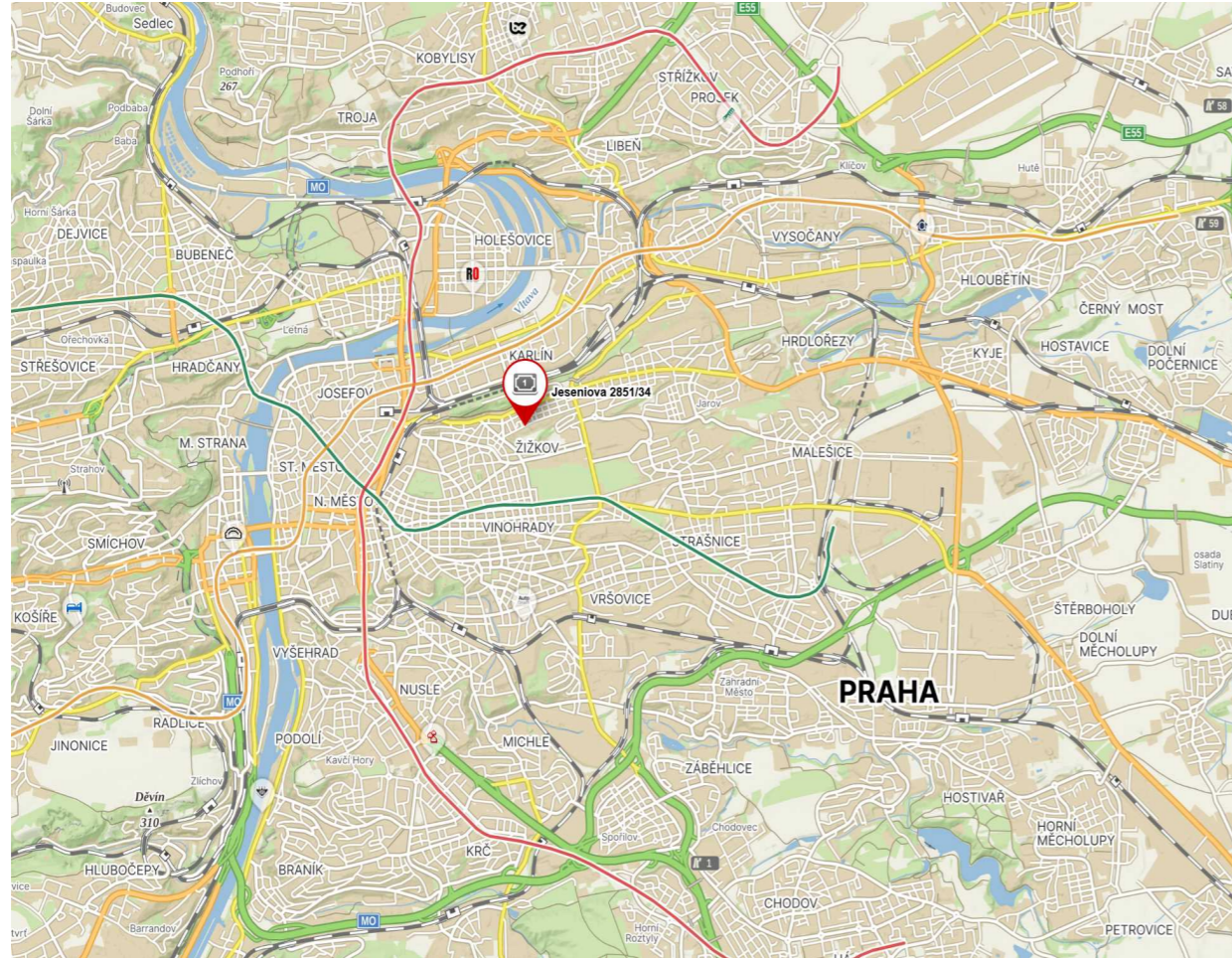
Kámen: Keramická dlažba - terče,

Ocel v černé barvě.

Dřevo - Gerapa a sibiř. modřín

Travnatá plocha. (Z technických důvodů pouze umělý trávník)

LOKALITA



FOTODOKUMENTACE



Terasa 1.



Terasa 1.



Terasa 1.



Terasa 2.



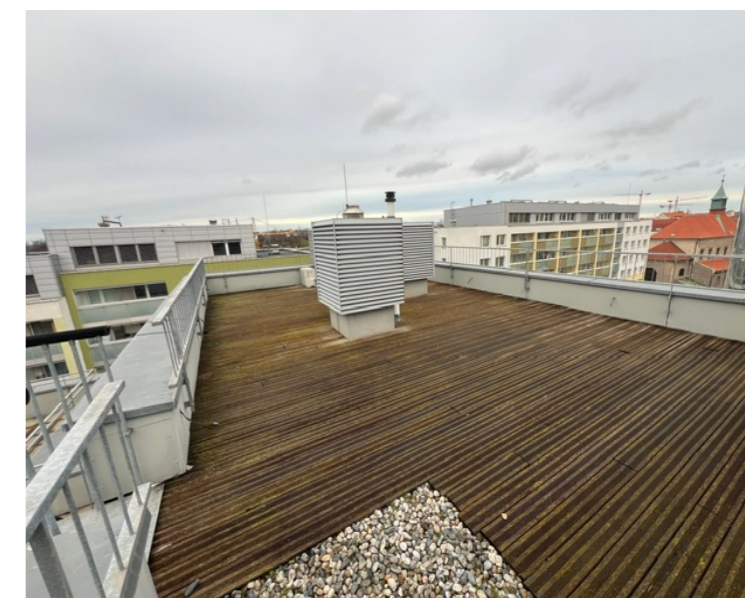
Terasa 2.



Terasa 2.

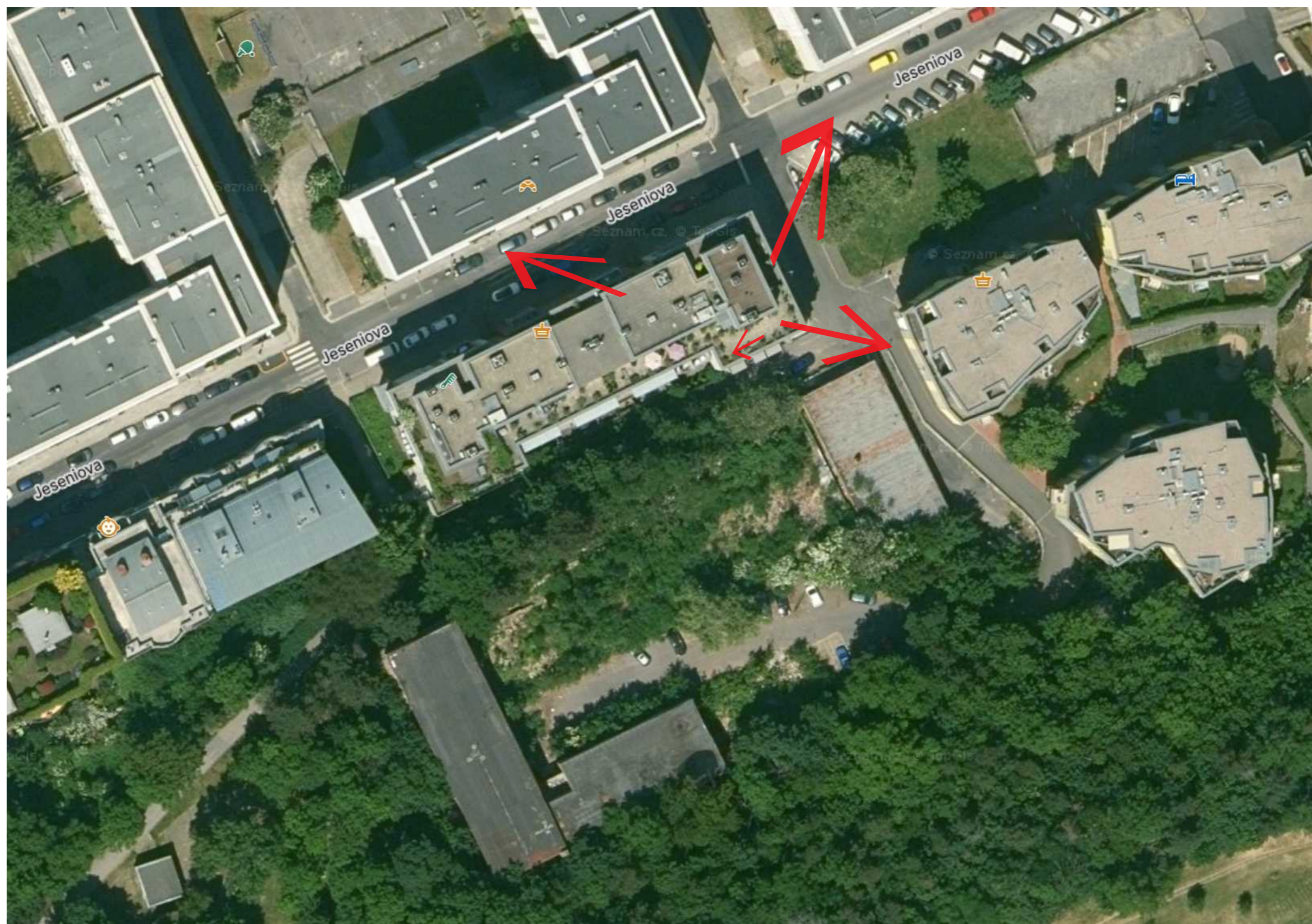


Terasa 3.



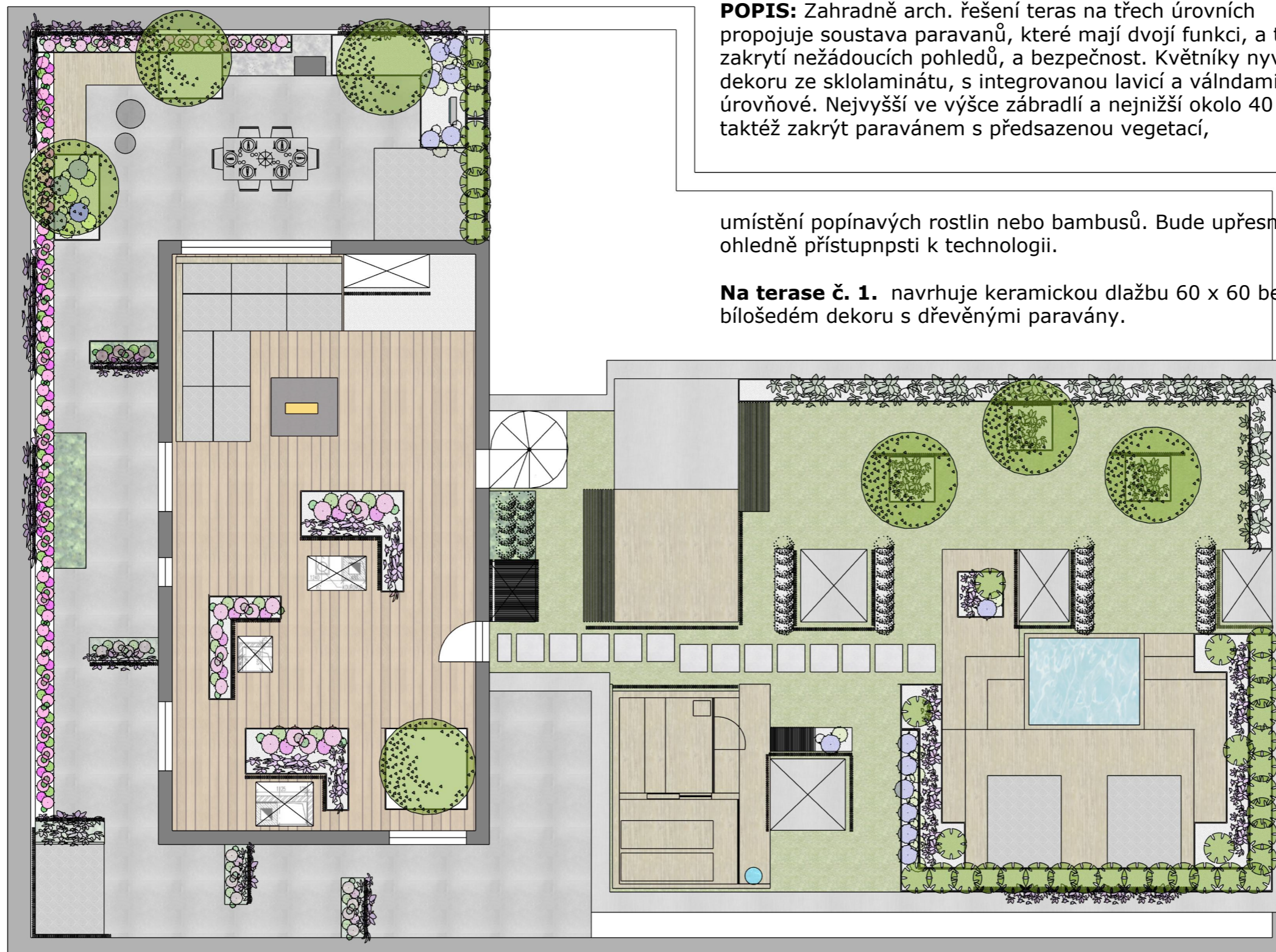
Terasa 3.

PROSTOROVÁ ANALÝZA



NEGATIVNÍ POHLEDY A VÝHLEDY NA TERASY

ZAHRADNĚ ARCHITEKTONICKÉ ŘEŠENÍ 1:100_A3



POPIS: Zahradně arch. řešení teras na třech úrovních propojuje soustava paravanů, které mají dvojí funkci, a to zakrytí nežádoucích pohledů, a bezpečnost. Květníky nvrhujeme jako soustavu v jednom dekoru ze sklolaminátu, s integrovanou lavicí a válnami. Květníky jsou tak dvou až tří úrovněvé. Nejvyšší ve výšce zábradlí a nejnižší okolo 40 cm. Vzduchotechniku navrhujeme taktěž zakrýt paravánem s předsazenou vegetací,

umístění popínavých rostlin nebo bambusů. Bude upřesněno na základě tech. parametrů ohledně přístupnosti k technologii.

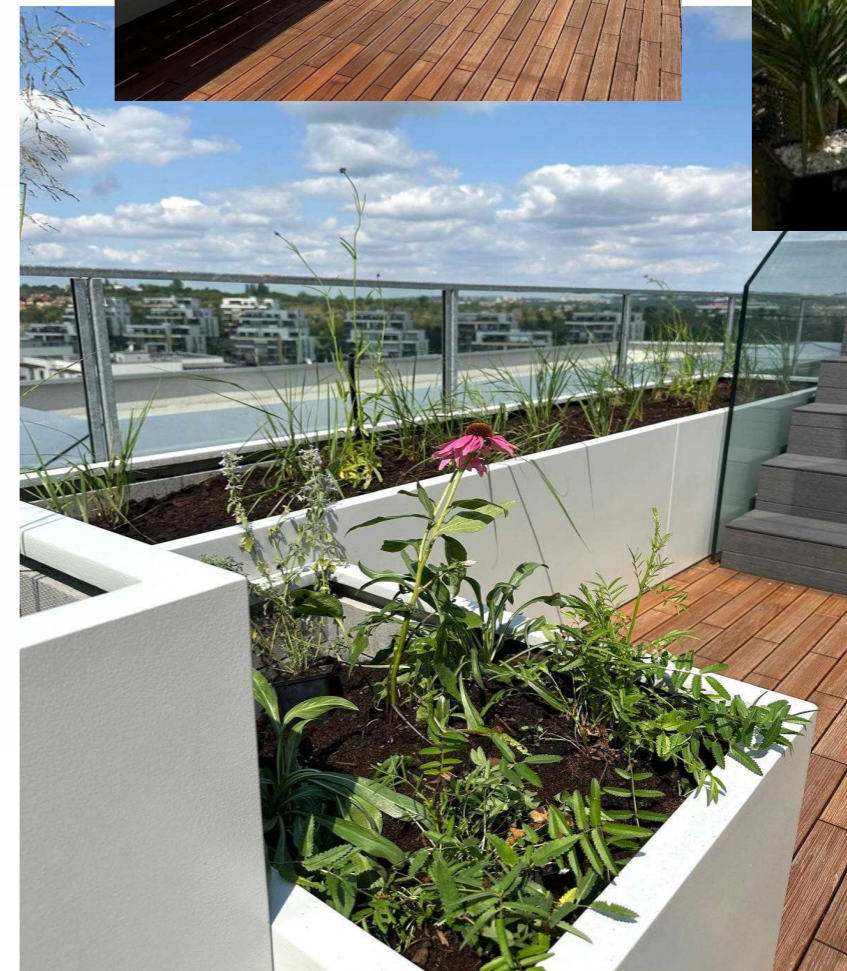
Na terase č. 1. navrhuje keramickou dlažbu 60 x 60 beton na terče. Květníky ve světlé, bílošedém dekoru s dřevěnými paravány.

Terasu č.2. navrhujeme jako zahradu s využitím umělého trávníku, (alternativa za zelenou střechu). Na terase je umístěna sauna s částečným výhledem. K sauně navrhujeme odpočinkovou místnost pro využití v zimě. Vyvýšené pódium poskytne vedle architektonického záměru i možnost zapuštěné vířivky a květníku. Květníky okolo zábradlí jsou vysoké, v prostoru nízké. Technologie je zakrytá paravány - mechanismus pro odstranění určí truhlář.

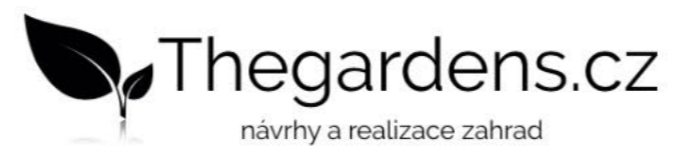
Terasa č.3. Dle zadání zůstane stejná krytina. V JV rohu navrhujeme jednoduchý paletový nábytek v černé barvě. Květníky jsou nízké, 40 cm s paravany pro popínavé rostliny...

DATUM:	03/2025
1 VYPRACOVAL:	Lenka Grolmusová Dis. Tel.: +420 774 587 787, info@thegardens.cz
2 ZADAVETEL:	Pan a paní Zaoralovi MĚŘÍTKO: 1:100
3 STAVBA:	Návrh terasy STUPEŇ: DSŘ
4 OBJEKT:	Střešní terasa Jeseniova, Praha 3 FORMÁT: 2 x A4
5 PŘÍLOHA:	zahradně arch. řešení PŘÍLOHA: 4

ZAHRADNĚ ARCHITEKTONIKÉ ŘEŠENÍ 1:100_A3



VIZUALIZACE TERASA 1.







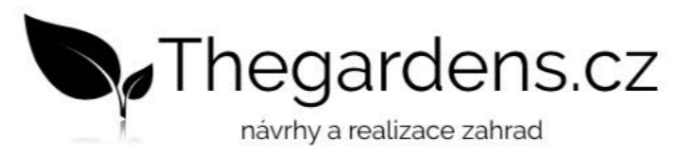




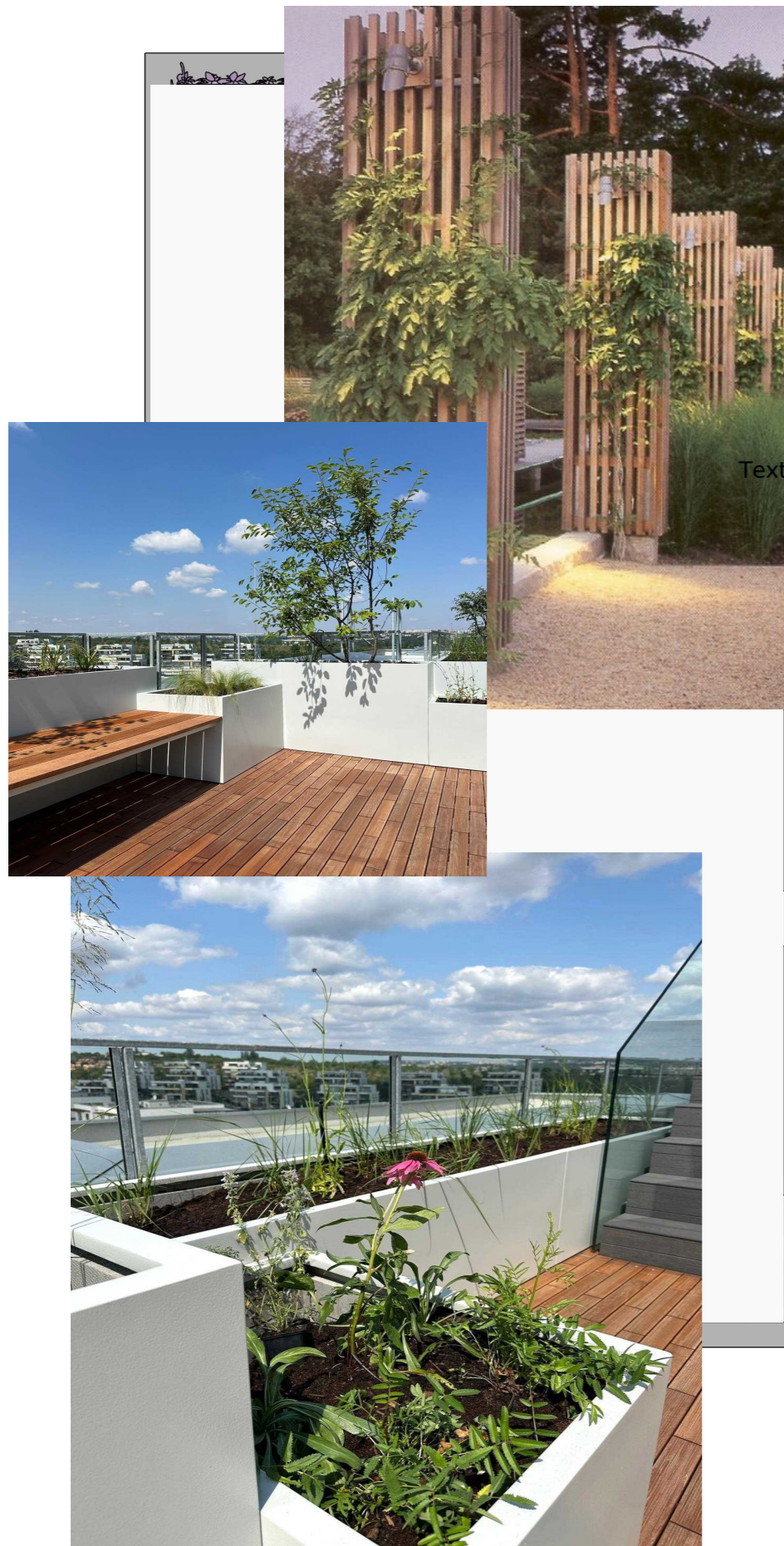




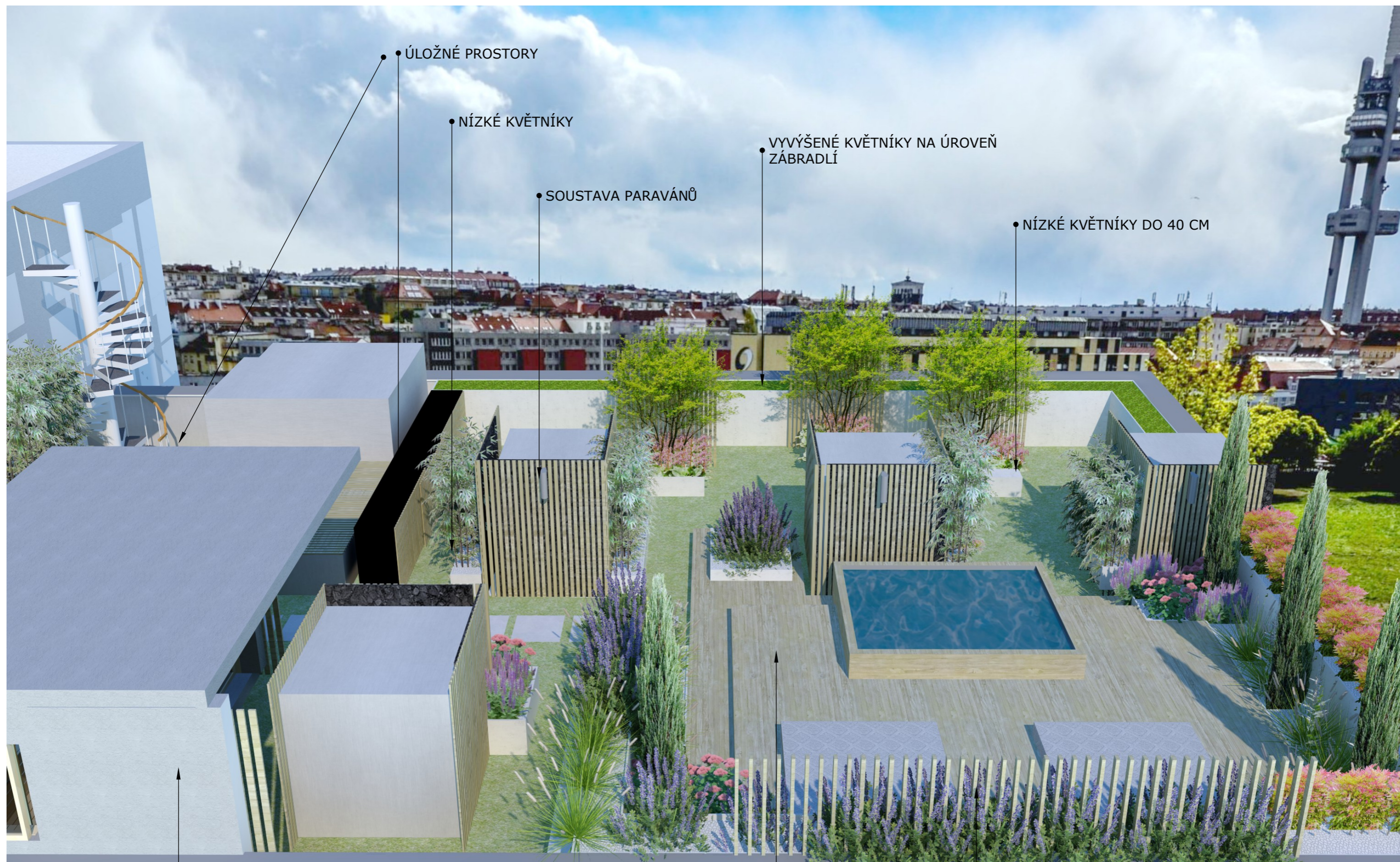
VIZUALIZACE TERASA 1.



ZAHRADNĚ ARCHITEKTONIKÉ ŘEŠENÍ 1:100_A3







• ÚLOŽNÉ PROSTORY

• NÍZKÉ KVĚTNÍKY

• VYVÝŠENÉ KVĚTNÍKY NA ÚROVEŇ ZÁBRADLÍ

• SOUSTAVA PARAVÁNŮ

• NÍZKÉ KVĚTNÍKY DO 40 CM

• SAUNA S ODPOČÍVÁRNOU A SPRCHOU

• PODIUM S VESTAVĚNOU VÝŘIVKOU

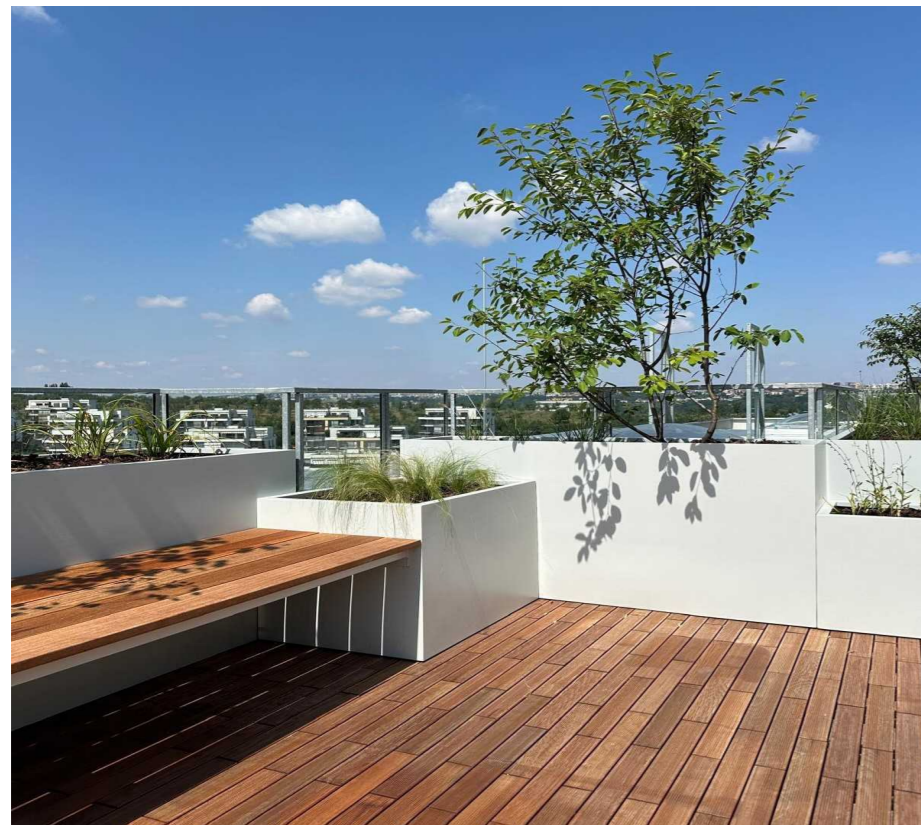
• PARAVÁM ZA VÁLENDAMI







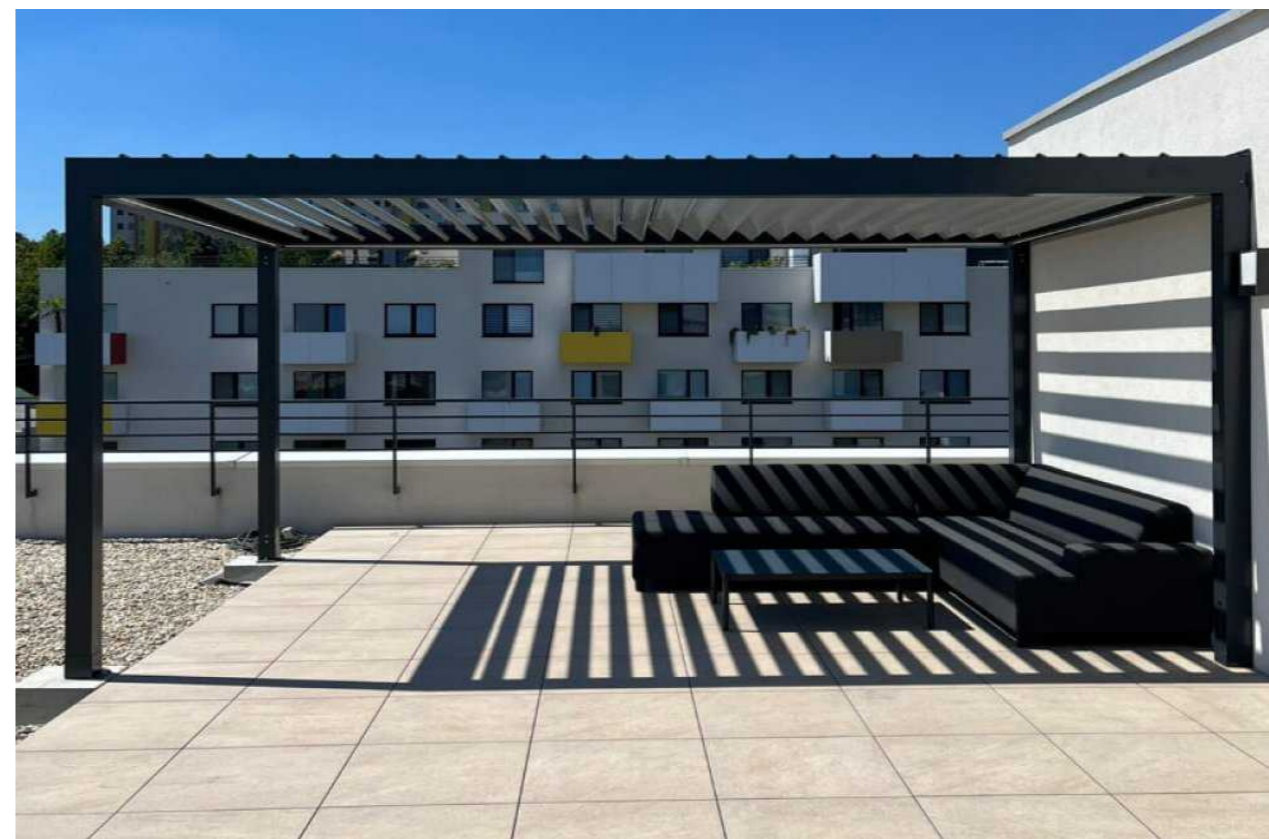
INSPIRATIVNÍ FOTOGRAFIE - MOBILIÁŘ



INSPIRATIVNÍ FOTOGRAFIE STÍNĚNÍ



Automatická, samonavijecí plachta



Bioklimatická pergola

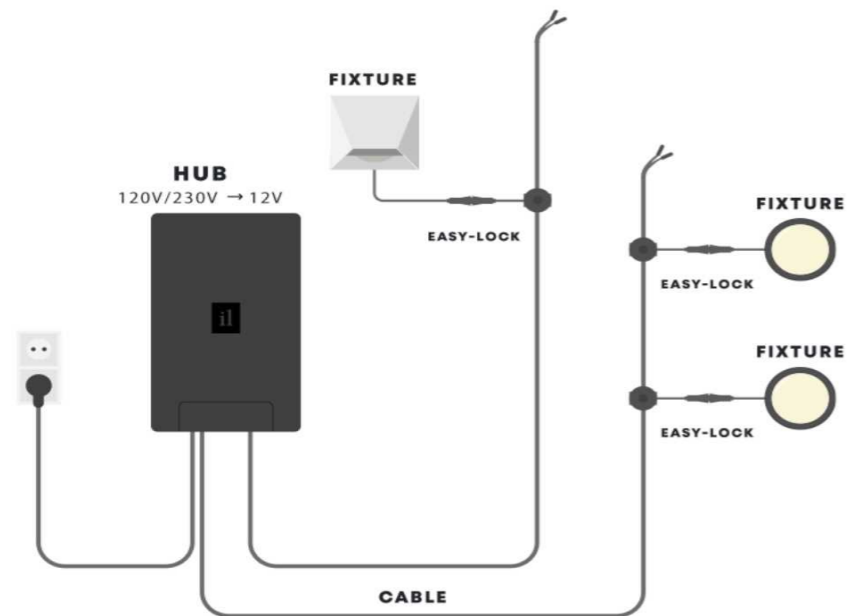


Manuální plachta



Jednoduchá dřevěná pergola

OSVĚTLENÍ

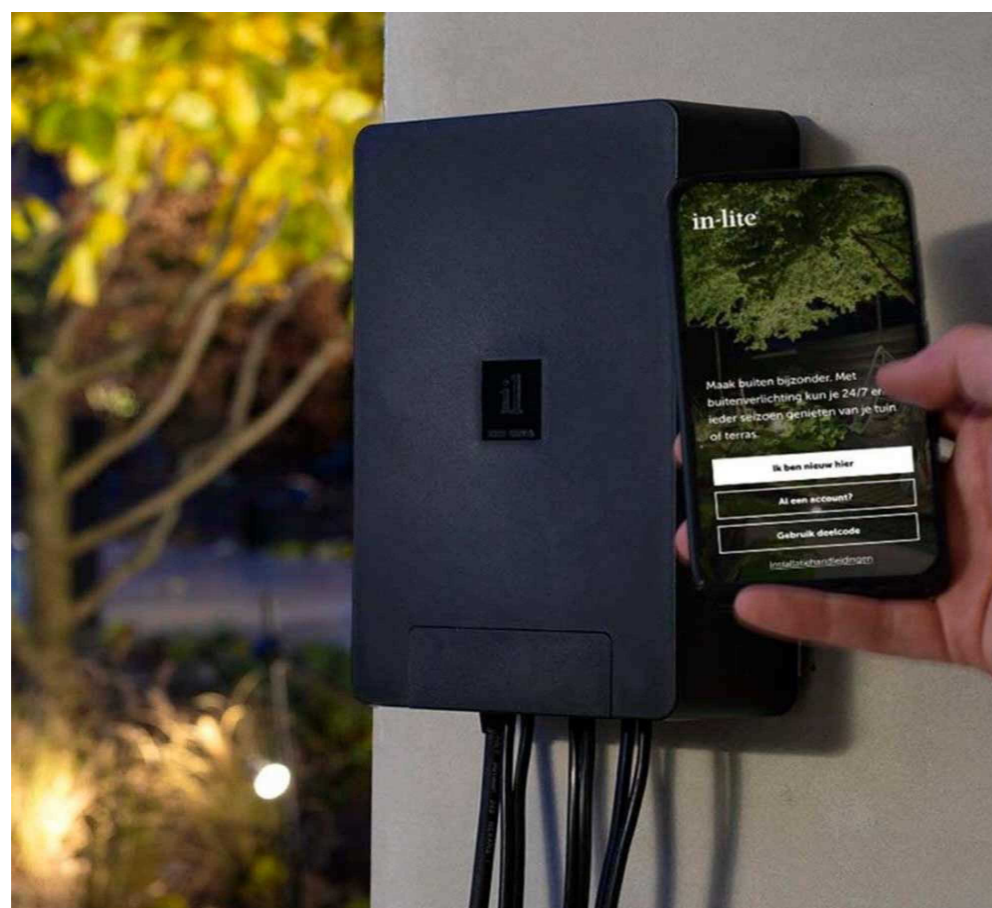


in-lite®



PATH LIGHTS

Illuminate paths and walkways with unique and modern lighting options.



OUTDOOR SPOTLIGHTS

Highlight plants, trees, sculptures, and other accent features.

ZÁVLAHOVÝ SYSTÉM BUDE NAVRŽEN PO UPŘESNĚNÍ FINÁLNÍ PODOBY ZAHRADY



Zavlažujte ekologicky



INSPIRATIVNÍ FOTOGRAFIE - VEGETACE



Amelanchier lamareckii



Yucca



Taxus baccata alt. Juniperus

Okrasné traviny - Dochan, Levandule, Verbeny, Gaurya a Stipa 'Pony tiles'